

SA

SYNTHESIS ARCHITECTURE

SELECTION



9 788412 982404

P.V.P. 25.00€ Impreso en Spain
€29,50 Sale price Other Countries Otros Países

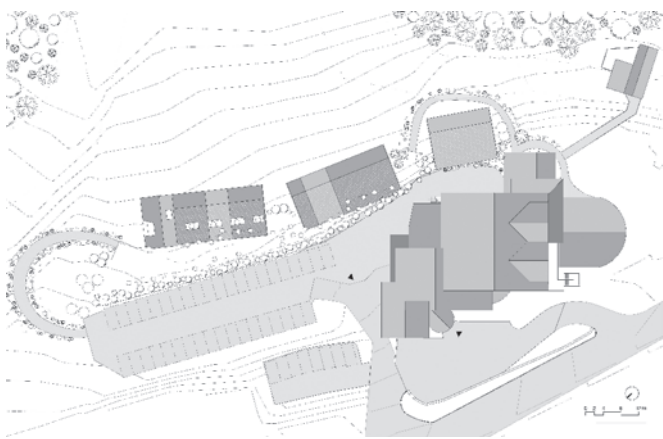
INTELIGENCIAS ARQUITECTONICAS_ARCHITECTURAL INTELLIGENCES

Carlo Ratti ¿Can AI design with us, not just for us?

¿Puede la IA diseñar con nosotros, no solo para nosotros?

OLÍMPICO
OLYMPIC
NOA

Para el Olympic Spa Hotel en Val di Fassa, al norte de Italia, NOA diseña una nueva ampliación siguiendo un modelo sostenible, con el objetivo de mejorar e integrar las instalaciones con el paisaje circundante.



PLANO SITUACION SITE PLAN





INMERSIÓN TOTAL EN LOS DOLOMITAS

Desde las nuevas habitaciones enclavadas en la pradera alpina, con terrazas y patios interiores, hasta la sorprendente sauna con vistas al bosque, a la que se accede por un sendero aéreo, este proyecto mimetiza lo nuevo, juega con el perfil de las montañas y ofrece a los huéspedes la emoción de un auténtico vínculo con la naturaleza. Añadir nuevos espacios y funciones a un hotel de montaña sin comprometer la armonía con el

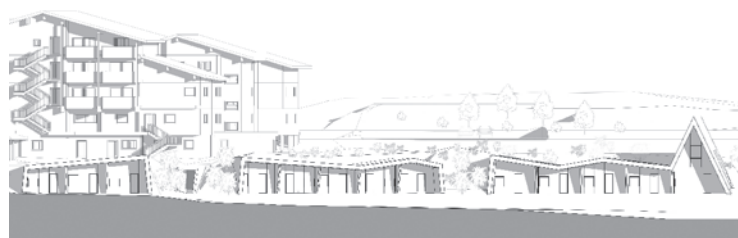


paisaje, sino, por el contrario, creando una mejor integración con el entorno: este es el hilo conductor del proyecto realizado por NOA para el Olympic Spa Hotel, en Vigo di Fassa, con una tradición hotelera que se remonta a 1963. El plan de ampliar las instalaciones actuales con un anexo y una nueva sauna brindó la oportunidad de definir un modelo de intervención mimético y sostenible que permitirá al hotel crecer y ofrecer a sus huéspedes una inmersión aún más emocionante en el hermoso paisaje de las Dolomitas.

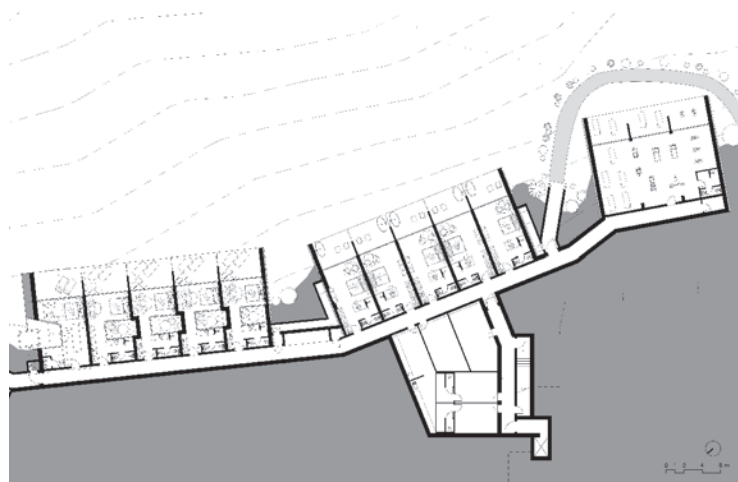
“Al igual que en otros proyectos similares, comenzamos con un concepto general», explica el arquitecto Stefan Rier, fundador de NOA junto con Lukas Rungger. Sabemos por experiencia la importancia de definir siempre una visión global. Incluso si (como en el caso del Hotel Olímpico) inicialmente nos centramos solo en una parte del proyecto, lo que construimos no es un elemento aislado, sino que se convierte en el primer paso de un plan global más amplio que se desarrollará con el tiempo”. La idea clave del diseño de NOA fue desplazar el centro de gravedad del hotel desde la carretera provincial, a la que hasta entonces daban la mayoría de las habitaciones, hacia la ladera posterior, que desciende lentamente, transformándose en un bosque, hasta llegar al arroyo Avisio. Así, el proyecto contempló la construcción de las nuevas diez habitaciones a lo largo de la ladera, parcialmente enterradas y conectadas al hotel por un pasaje subterráneo. La sauna, por su parte, es un edificio independiente de madera, ubicado en el límite del bosque, en una posición elevada frente a las copas de los árboles y accesible a través de un evocador sendero aéreo. El énfasis está puesto en el contacto directo con la naturaleza, algo que también se ve reforzado por los materiales utilizados, el diseño de la fachada que juega con el horizonte montañoso, las terrazas y los patios interiores especiales integrados en las habitaciones más grandes.

LAS NUEVAS HABITACIONES

El nuevo edificio, que alberga diez habitaciones y un gimnasio, se caracteriza por su perfil distintivo, inspirado en el de una montaña. En un extremo, una punta más alta identifica el doble nivel de la suite más grande; luego, la cubierta desciende, con puntas más bajas que indican las habitaciones de un solo nivel y, en el otro extremo, el gimnasio. Esta silueta, fácilmente reconocible por su simplicidad gráfica, pretende convertirse en la seña de identidad arquitectónica del hotel. Incluso la paleta de colores de los materiales utilizados evoca el paisaje circundante: las pendientes y los muros exteriores están revestidos de un gris que recuerda a las rocas dolomíticas. Se trata de una intervención que puede definirse como mimética, por el uso de formas y materiales en simbiosis con el paisaje, y a la vez realizada con un enfoque sostenible: tanto porque todo el proyecto se realizó con empresas locales como porque el enterramiento parcial de la estructura está diseñado para limitar al máximo los volúmenes. EN CONTACTO CON



ALZADO ESTE ELEVATION EAST



PLANTA BAJA GROUND FLOOR



PLANTA PRIMERA FIRST FLOOR

LA NATURALEZA

En la ampliación, el soterramiento de parte del volumen ofrece a los huéspedes la sensación de un contacto más cercano con la naturaleza. El acceso desde el hotel al anexo también se realiza a través de un sendero subterráneo.

Cada habitación cuenta con ventanales de suelo a techo y una amplia terraza con vistas al paisaje. Las nuevas habitaciones llevan nombres en ladino, una cultura a la que la familia propietaria tiene un gran apego. Así, las cuatro habitaciones «Te Bosch» rinden homenaje al bosque, un elemento inspirador que da forma al interior. Cada una cuenta con un patio interior con paredes transparentes: un espacio privado accesible en cualquier estación, que aporta luz y naturaleza a la habitación. La vegetación del patio, la presencia de un abedul y la vista al cielo se convierten en parte de una nueva experiencia para los huéspedes del hotel, que pueden, por ejemplo, imaginarse al aire libre mientras se duchan. O, en invierno, ver la nieve caer desde ambos lados de la habitación, con la sensación de estar en medio de un bosque alpino. O, por otro lado, pueden dormir al aire libre en las noches de verano, en camas suspendidas equipadas con sacos de dormir dobles, y admirar el cielo estrellado, gracias a la ausencia de contaminación lumínica. En las cinco habitaciones «Te Aga», dedicadas al elemento agua, hay una fuente de piedra de la que brota agua pura de montaña procedente de un manantial a 35000 metros de altitud. Un beneficio que el hotel ofrece con el objetivo de prohibir el uso de botellas de plástico. Todas las habitaciones están revestidas de roble y alerce del Valle de Fassa, tanto en el suelo como en el mobiliario. En un extremo del edificio, en la cima más alta de la fachada, se encuentra la suite de dos niveles. La zona de dormitorio se encuentra en la planta baja, en un espacio rebajado tres escalones para crear mayor intimidad y dar movimiento al volumen de la habitación. La primera planta, en cambio, está dedicada íntegramente a la relajación: la sauna, la ducha de sensaciones y la zona de bienestar aprovechan el volumen del característico ático a dos aguas, con vistas al bosque.

SAUNA EN LA COPA DE LOS ÁRBOLES

La nueva sauna es una construcción elevada con vistas a la altura de las copas de los árboles. Fabricada íntegramente en madera, revestida exteriormente de alerce y en su interior de abeto tratado con cera negra, se integra en el bosque y ofrece una impresionante panorámica tanto desde las ventanas interiores como desde una terraza lateral. Se accede directamente desde el hotel a través de una pasarela aérea, que deja libre la pradera inferior (donde, por cierto, se celebra cada año la «Marcialonga», la famosa prueba de esquí de fondo). Por lo tanto, el acceso a la sauna es solo exterior, incluso en invierno: una opción que busca promover, incluso en este caso, un contacto intenso y directo con la naturaleza.



PHOTOGRAPH ALEX.FLZ





<https://www.noa.network/>

TEXTUAL DESCRIPTION AND PHOTOGRAPHY
PROVIDED BY NOA

PROJECT NAME OLYMPIC SPA HOTEL **TYPOLGY** HOTEL
LOCATION SAN GIOVANNI DI PASSA - VIGO, TRENTO (ITALY) **CLIENT**
PELLEGRIN FAMILY **INTERVENTION** ARCHITECTURE & INTERIOR
DESIGN **CONSTRUCTION START** SEPTEMBER 2021 **COMPLETION**
JANUARY 2023 **PROJECT VOLUME** 5,100 M³ **NET SURFACE AREA**
1,160 M² **ORIGINAL TEXT** LAURA RAGAZZOLA **PHOTOGRAPHS**
ALEX FILZ